

DOCUMENTO DE APARECIDA (7ª PARTE)

SÍNTESE POPULAR

DISCÍPULOS E MISSIONÁRIOS DE JESUS CRISTO A SERVIÇO DA VIDA

DOM ORLANDO BRANDES

IV PARTE A PASTORAL NA 5ª CONFERÊNCIA

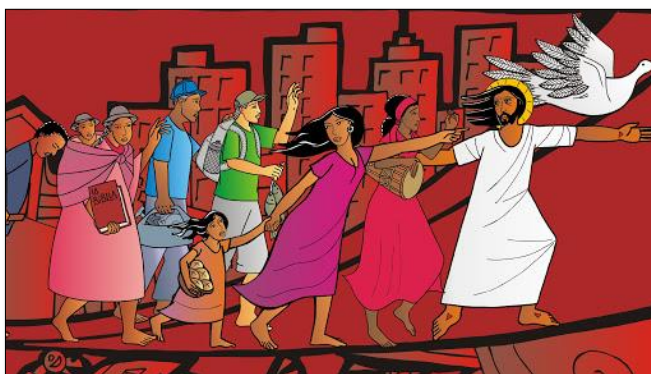
A Conferência de Aparecida reforçou as pastorais, principalmente, as pastorais sociais. Que estejam a serviço da vida e impregnadas de espírito missionário.

OS DEZ GRANDES EIXOS PASTORAIS DE APARECIDA

A Conferência de Aparecida oferece um reforço pastoral bem concreto. Retorna o anônimo pastoral e convoca todos os fiéis a uma ação evangelizadora abrangente.

Os principais eixos pastorais são:

- 1. Conversão Pastoral** (365 - 372). Converter-se às pequenas comunidades, ao projeto arquidiocesano, à eclesiologia de comunhão, à renovação pastoral e institucional, à pastoral da missão, superando a de conservação; ao reino da vida e aos sinais dos tempos e à superação das estruturas ultrapassadas.
- 2. As CEBS e pequenas comunidades** (178 - 183). É a Igreja comunidade, família, grupo de reflexão que faz a Paróquia ser comunidade de comunidades.
- 3. Opção pelos pobres** (391 - 398). É uma opção que vem da fé e implica em estar com os pobres, sem exclusão dos outros.
- 4. Pastoral social** (399 - 406). As Pastorais Sociais (Pastoral da Criança, da Pessoa Idosa, da Juventude, Carcerária, etc.)



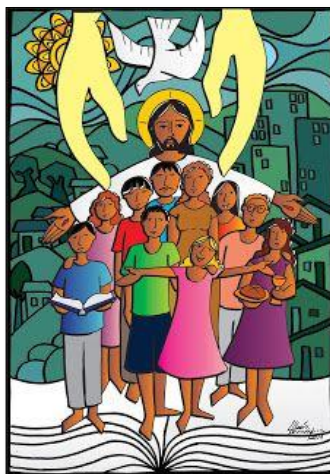
devem estar a serviço da vida na esperança da nova sociedade.

- 5. Globalização da Solidariedade** (406). É o espírito e a prática da partilha, do bem comum, da comunhão de bens, da inclusão social, da caridade cristã.
- 6. Os rostos sofredores que doem em nós** (407 - 430). São eles: o habitante da rua, os enfermos, os dependentes químicos, os migrantes e os presos.
- 7. A Família:** crianças, idosos, jovens, mulheres, o pai de família. A família é patrimônio da humanidade e tesouro de nossos povos, fundamentada no matrimônio entre um homem e uma mulher. O documento envolve a pessoa do pai.
- 8. Caminhos de reconciliação e solidariedade** (534 - 545). É a promoção da justiça, do perdão, da reconciliação, da concórdia, dos direitos humanos, da paz.
- 9. A formação.** A V Conferência enfocou com vigor a formação dos discípulos e missionários. Salientou os seguintes pontos:

- O processo de formação: é a formação permanente, constante, planejada.
- Os critérios gerais da formação: devem levar ao encantamento por Jesus, à participação na comunidade e à missão.
- A iniciação cristã e catequese: é o encontro com Jesus, a conversão, e amor à Igreja, o compromisso missionário e a formação bíblica.
- Os lugares da formação: Paróquia, CEBS, Movimentos, Novas Comunidades, Seminários, Casas de formação.
- Educação Católica: os Colégios, as Escolas e Universidades Católicas que devem cumprir a missão de evangelizar.

10. Pastorais específicas: A V Conferência deu ênfase às pastorais abaixo:

- Pastoral da cultura.
- Pastoral da comunicação: Rádio, TV, Jornal, etc.
- Novos Areópagos (Política, Empresas, Universidades).
- Vida Pública: os centros de decisão, os formadores de opinião.
- Pastoral Urbana: evangelizar a cidade e o mundo urbano.
- Os que deixaram a Igreja (225 - 226): é preciso reencantá-los e buscá-los.
- Pastoral indígena: Indígena, terra, reforma agrária.
- Pastoral Afro: os negros e a cultura africana.
- Meio ambiente (470 - 475): terra, mar, ecologia, aquecimento global.
- Pastoral dos Migrantes: os que mudam de casa, de Cidade, de Estado e de País.
- Educação Católica (328 - 345): Colégios e Universidades Católicas.
- Ecumenismo e Diálogo inter-religioso (227 - 238) e Pastoral Presbiteral. Precisamos abrir-nos ao diálogo, unidade a comunhão com outros religiosos.
- Pastoral do Domingo e do Turismo (252). São Pastorais novas, desafios



novos. Como fazer uma pastoral do domingo? Sejamos criativos.

OS SETE PONTOS DA CONVERSÃO PASTORAL

Somos convocados a uma conversão pastoral em sete pontos (365 - 372).

Converter-se:

- Às pequenas comunidades: é preciso crer, amar e converter-se aos Grupos de Reflexão, pequenas comunidades.
- Ao Projeto Pastoral Diocesano: respeitar e obedecer ao Plano Pastoral (conhecer),
- À Pastoral de Missão e não de conservação: precisamos converter-nos a uma missão permanente, uma “missionarização” da Igreja. Todas as estruturas devem ser missionárias.
- À Ecclesologia de Comunhão – Comunidades Primitivas: Conversão à comunhão, evitando divisão, discórdia, rupturas. As Comunidades Primitivas eram unidades de coração, unidas na fé e na caridade.
- À renovação eclesial, pastoral, espiritual, institucional: são quatro renovações necessárias na Igreja hoje. É hora de transformação do coração e das estruturas.
- Ao reino da vida e sinais dos tempos: a Igreja está a serviço do reino da vida. Deve receber os sinais de Deus e ser serva do reino

TEMAS PARA REFLEXÃO

- 1) Que eixo pastoral nos tem comprometido mais diante do nosso batismo?
- 2) De que forma podemos assumir uma ação concreta diante do eixo 4?
- 3) Dos SETE PONTOS DA CONVERSÃO PASTORAL, qual deles é mais urgente para o crescimento da Igreja?